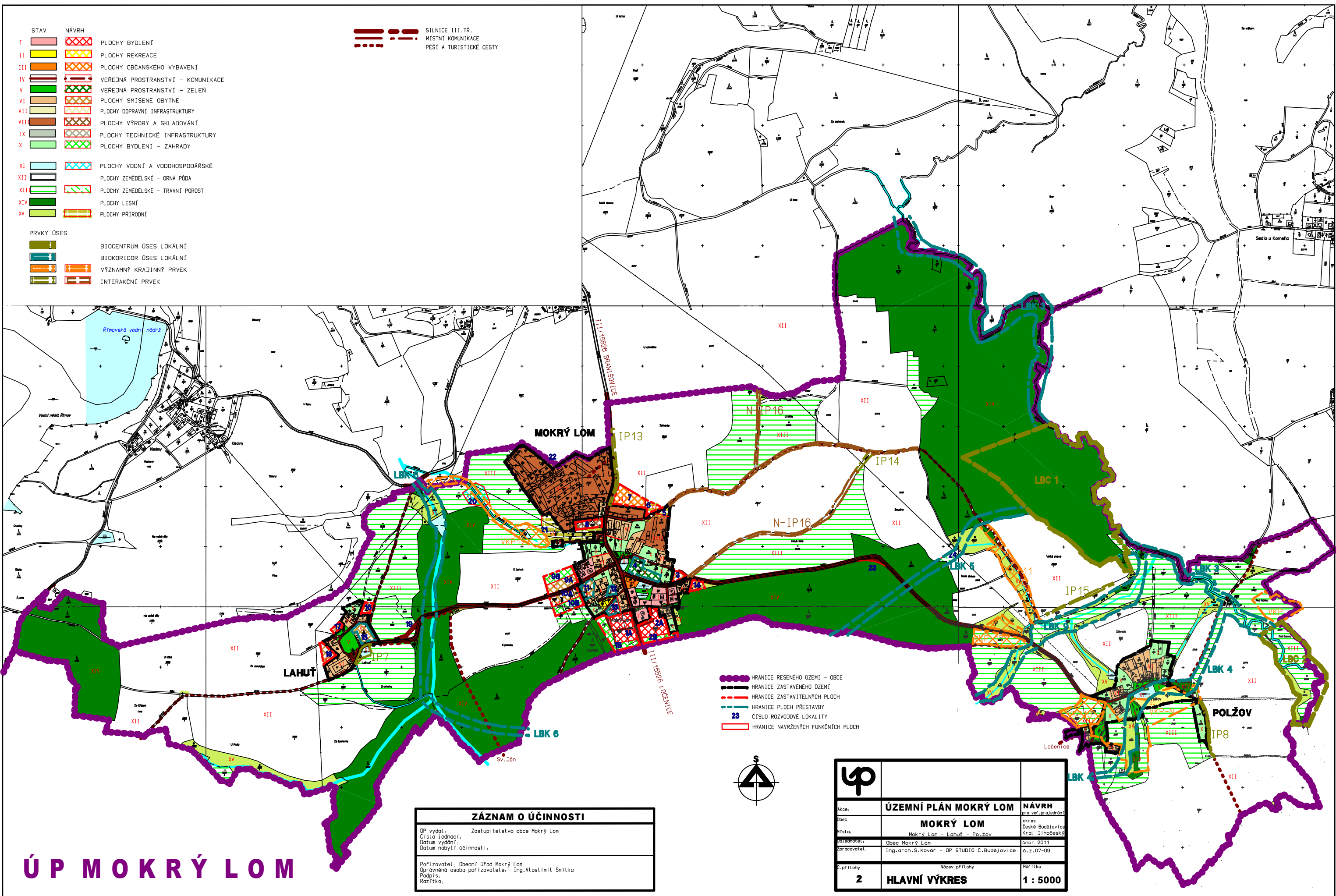


- STAV NÁVRH**
- I PLOCHY BYDLENÍ
 - II PLOCHY REKREACE
 - III PLOCHY OBCÁNSKÉHO VYBAVENÍ
 - IV VEREJNÁ PROSTRANSTVÍ - KOMUNIKACE
 - V VEREJNÁ PROSTRANSTVÍ - ZELEN
 - VI PLOCHY SMÍŠENÉ OBYTNÉ
 - VII PLOCHY DOPRAVNÍ INFRASTRUKTURY
 - VIII PLOCHY VÝROBY A SKLADOVÁNÍ
 - IX PLOCHY TECHNICKE INFRASTRUKTURY
 - X PLOCHY BYDLENÍ - ZAHRADY
 - XI PLOCHY VODNÍ A VODOHOSPODÁRSKÉ
 - XII PLOCHY ZEMĚDELSKÉ - ORNÁ PŮDA
 - XIII PLOCHY ZEMĚDELSKÉ - TRAVNÍ POROST
 - XIV PLOCHY LESNÍ
 - XV PLOCHY PŘIRODNÍ

- PRVKY ŌSES**
- BIOCENTRUM ŌSES LOKÁLNÍ
 - BIOKORIDOR ŌSES LOKÁLNÍ
 - VÝZNAMNÝ KRAJINNÝ PRVEK
 - INTERAKČNÍ PRVEK

SILNICE III.TR.
MÍSTNÍ KOMUNIKACE
PEŠÍ A TURISTICKÉ CESTY



- HRANICE ŘEŠENÉHO ŌZEMÍ - OBCE
- HRANICE ZASTAVĚNÉHO ŌZEMÍ
- HRANICE ZASTAVITELNÝCH PLOCH
- HRANICE PLOCH PŘESTAVBY
- ČÍSLO ROZVOJOVÉ LOKALITY
- HRANICE NAVRŽENÝCH FUNKČNÍCH PLOCH



ZÁZNAM O ŌČINNOSTI	
ŌP vydal:	Zastupitelstvo obce Mokřý Lom
Číslo jednací:	
Datum vydání:	
Datum nabytí Ōčinnosti:	
Pařizovatel:	Obecní Ōřad Mokřý Lom
Oprávněná osoba pařizovatele:	Ing.Vlastimil Smřtko
Podpis:	
Rozřtko:	

	ŌZEMNÍ PLÁN MOKŘÝ LOM	NÁVRH
	MOKŘÝ LOM	ob. vř. p.ředání
Akce:	Mokřý Lom - Lahuť - Polžov	okres Česká Budějovice
Město:		Kraj Jihočeský
Objednatel:	Obec Mokřý Lom	číslo 2011
Pracovatel:	Ing.arch.S.Kovář - ŌP STUDIO Č.Budějovice	č.z.07-09
Č.přilohy	Název přilohy	Měřítka
2	HLAVNÍ VÝKRES	1 : 5000

ŪP MOKŘÝ LOM