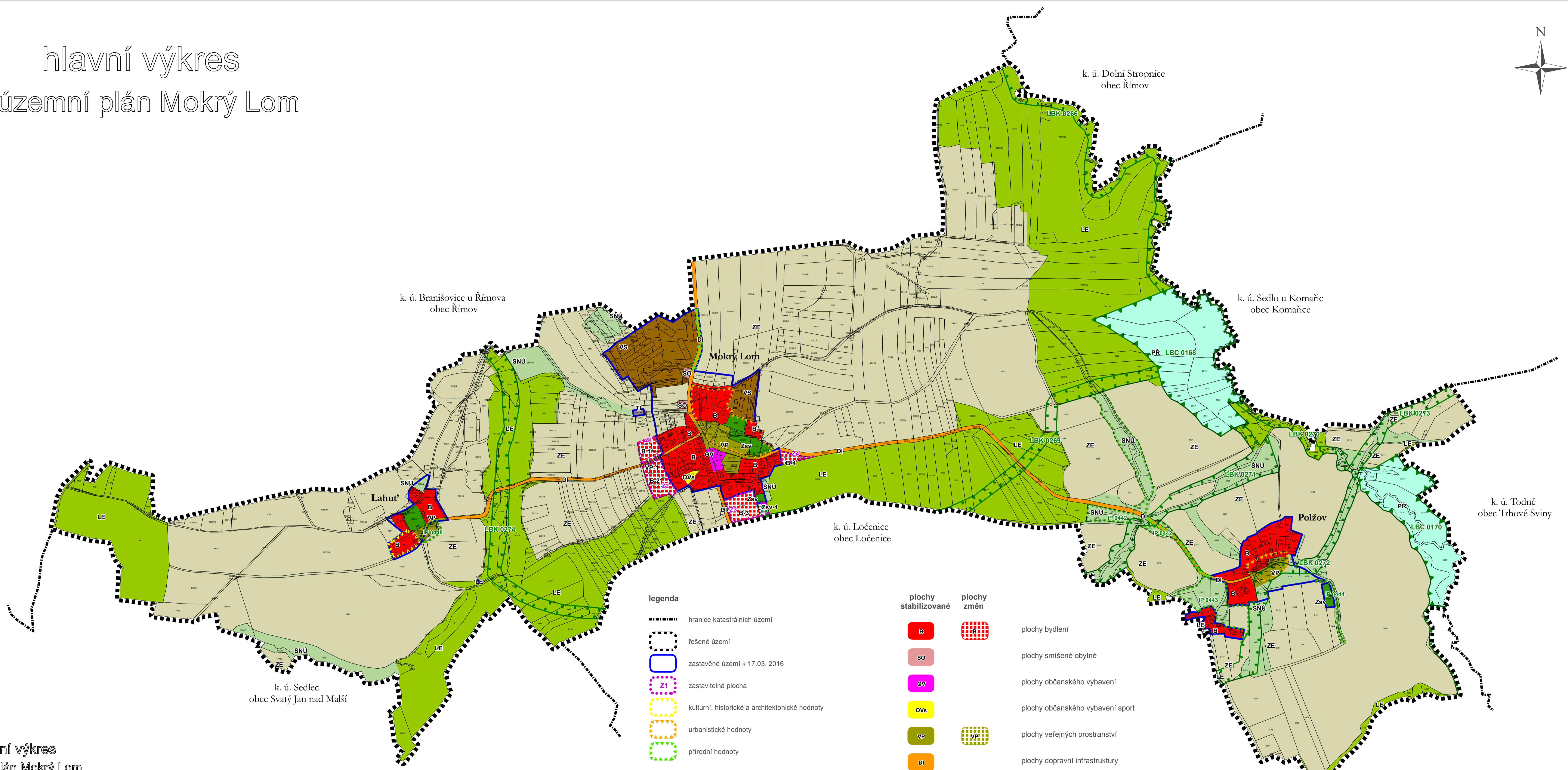


hlavní výkres územní plán Mokřý Lom



legenda

- hranice katastrálních území
- řešené území
- zastavěné území k 17.03. 2016
- zastavitelná plocha
- kulturní, historické a architektonické hodnoty
- urbanistické hodnoty
- přírodní hodnoty

ÚSES

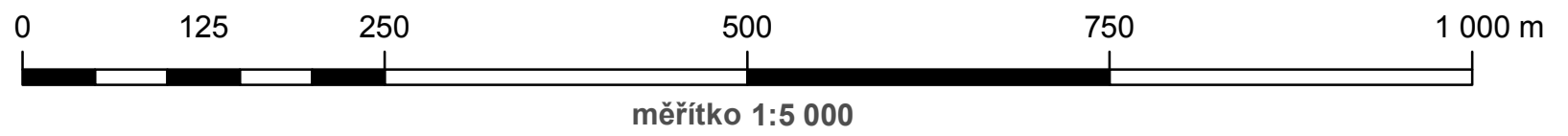
- lokální biocentrum
- lokální biokoridor
- interakční prvek

plochy stabilizované

- B plochy bydlení
- SO plochy smíšené obytné
- OVs plochy občanského vybavení
- OVs plochy občanského vybavení sport
- VP plochy veřejných prostranství
- DI plochy dopravní infrastruktury
- TI plochy technické infrastruktury
- VS plochy výroby a skladování
- Zsv plochy zeleně soukromé a vyhrazené
- ZE plochy zemědělské
- LE plochy lesní
- PR plochy přírodní
- SNU plochy smíšené nezastavěného území

plochy změn

- B plochy bydlení
- VP plochy veřejných prostranství
- Zsv plochy zeleně soukromé a vyhrazené



hlavní výkres územní plán Mokřý Lom

ZÁZNAM O ÚČINNOSTI	
vydávající správní orgán: Zastupitelstvo obce Mokřý Lom	datum nabytí účinnosti:
pořizovatel: Obecní úřad Mokřý Lom ve spolupráci s příslušnou úřední osobou - Ing. Simona Toupařáková starosta obce: Ing. Martin Ehrlich	
otisk úředního razítka pořizovatele	

ZPRACOVATEL	
UPLÁN S.Š.O. Vlastiborův 21, 390 01 Soběslav	
datum vyhotovení: květen 2016	
vypracoval: Ing. Vlastimír Smětko Ing. Simona Toupařáková	
odpovědný projektant: Ing. arch. Jaroslav Poláček	
číslo par: _____	razítka projektanta