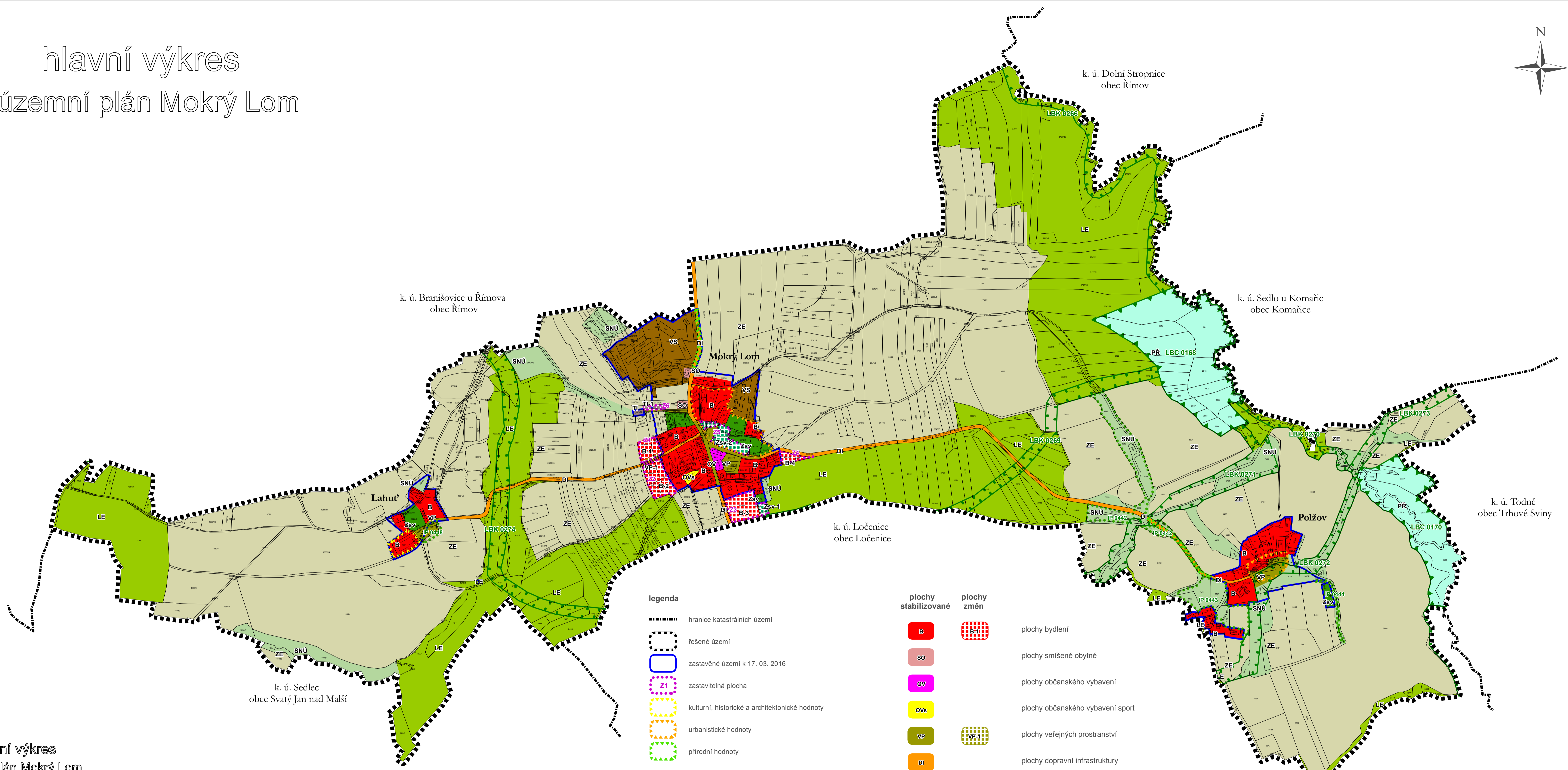


hlavní výkres územní plán Mokřý Lom



- legenda**
- hranice katastrálních území
 - řešené území
 - zastavěné území k 17. 03. 2016
 - zastavitelná plocha
 - kulturní, historické a architektonické hodnoty
 - urbanistické hodnoty
 - přírodní hodnoty
- ÚSES**
- lokální biocentrum
 - lokální biokoridor
 - interakční prvek

- | plochy stabilizované | plochy změn | |
|----------------------|-------------|------------------------------------|
| B | B-1 | plochy bydlení |
| SO | | plochy smíšené obytné |
| OV | | plochy občanského vybavení |
| OV _s | | plochy občanského vybavení sport |
| VP | VP-1 | plochy veřejných prostranství |
| DI | | plochy dopravní infrastruktury |
| TI | TI-1 | plochy technické infrastruktury |
| VS | | plochy výroby a skladování |
| Zsv | Zsv-1 | plochy zeleně soukromé a vyhrazené |
| ZE | | plochy zemědělské |
| LE | | plochy lesní |
| PŘ | | plochy přírodní |
| SNU | | plochy smíšené nezastavěného území |



hlavní výkres územní plán Mokřý Lom

ZÁZNAM O ÚČINNOSTI	
vydávající správní orgán: Zastupitelstvo obce Mokřý Lom	datum nabytí účinnosti:
pořizovatel: Obecní úřad Mokřý Lom ve spolupráci s příslušnou úřední osobou - Ing. Simona Toupařilíková starosta obce: Ing. Martin Ehrlich	

ZPRACOVATEL	
UPLÁN S.Ř.O. Vlastiborův 21, 390 01 Soběslav	
datum vyhotovení: říjen 2024	
vypracoval: Ing. Vlastimír Směčka Ing. Simona Toupařilíková	
odpovědný projektant: Ing. arch. Jaroslav Poláček	
číslo par: _____	razítka projektanta